

Marché de Maîtrise d'œuvre pour l'aménagement du Bourg Centre à Maintenon

Réunion publique



Chartres
aménagement
Créateur de lieux de vie



VILLE DE MAINTENON

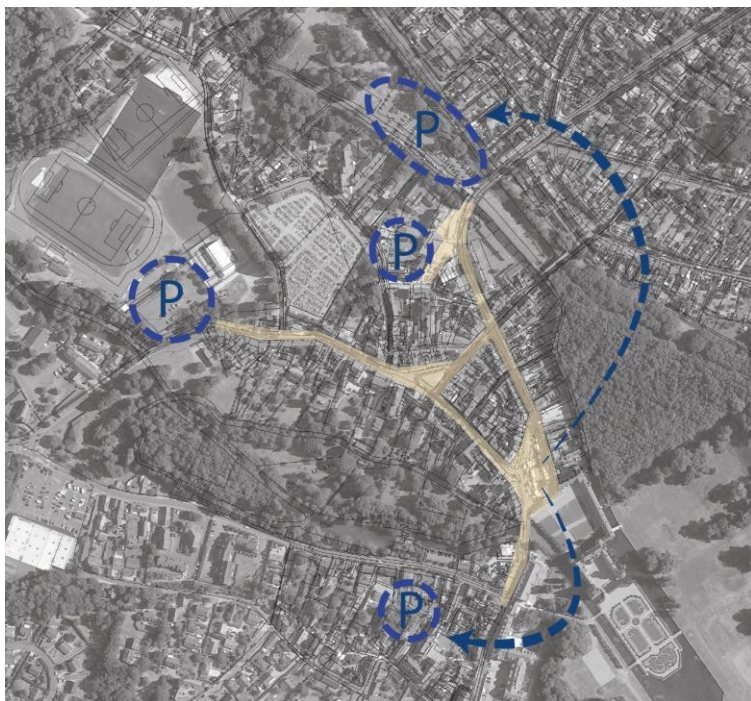


1 - Objet et périmètre de la mission



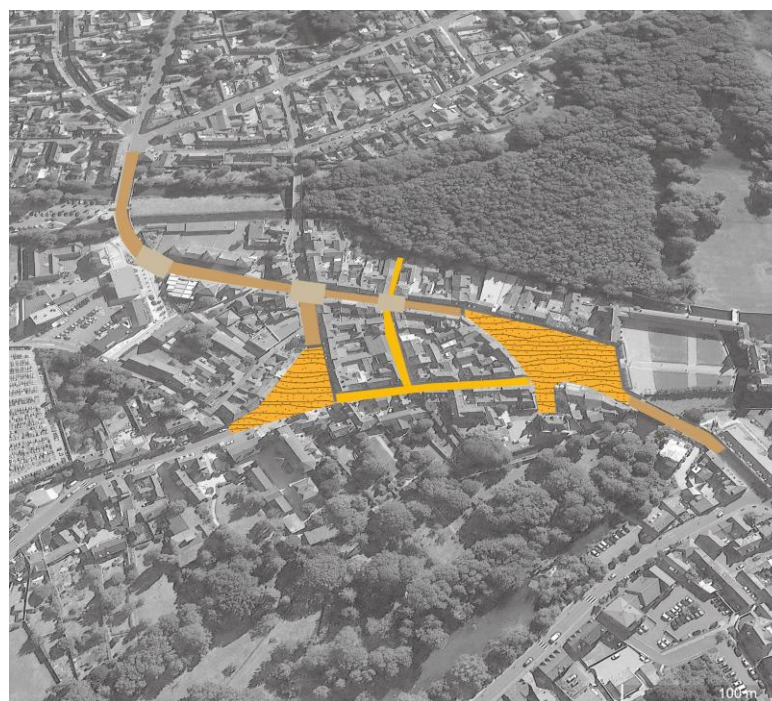
1 - Objet et périmètre de la mission

Réorganisation des stationnements et création de sentes



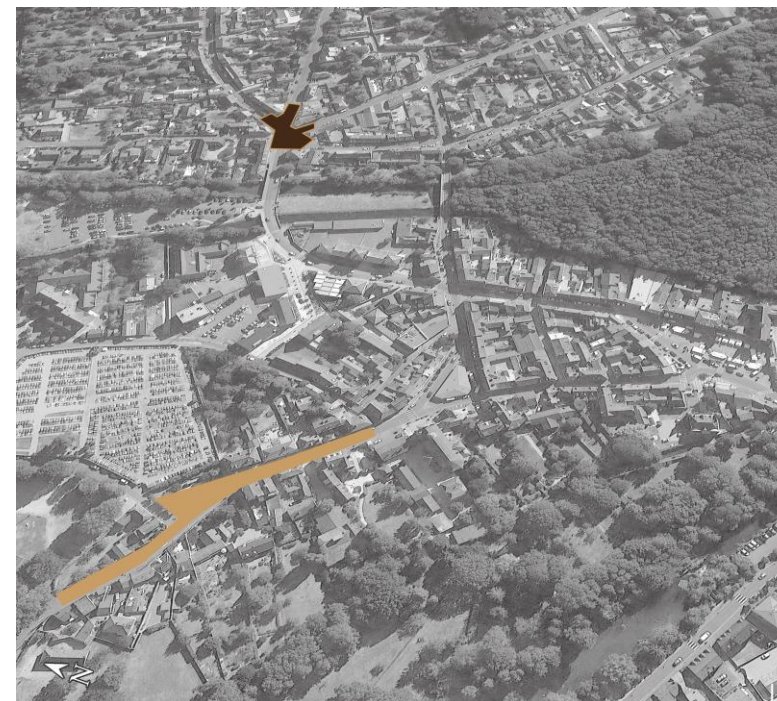
Phase 01

Réaménagement du cœur de ville



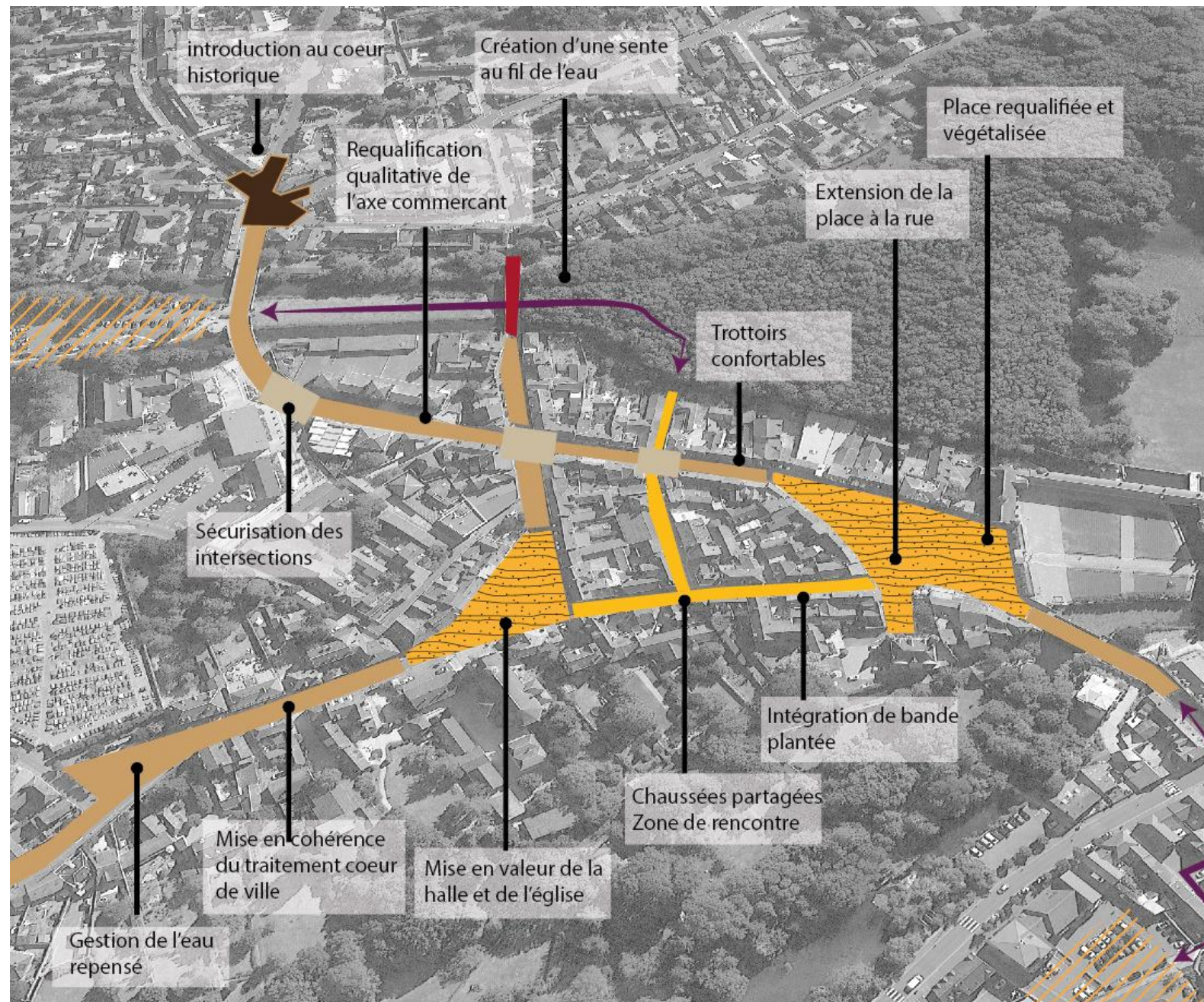
Phase 02

Annoncer le cœur de ville



Phase 03

Carte de Synthèse



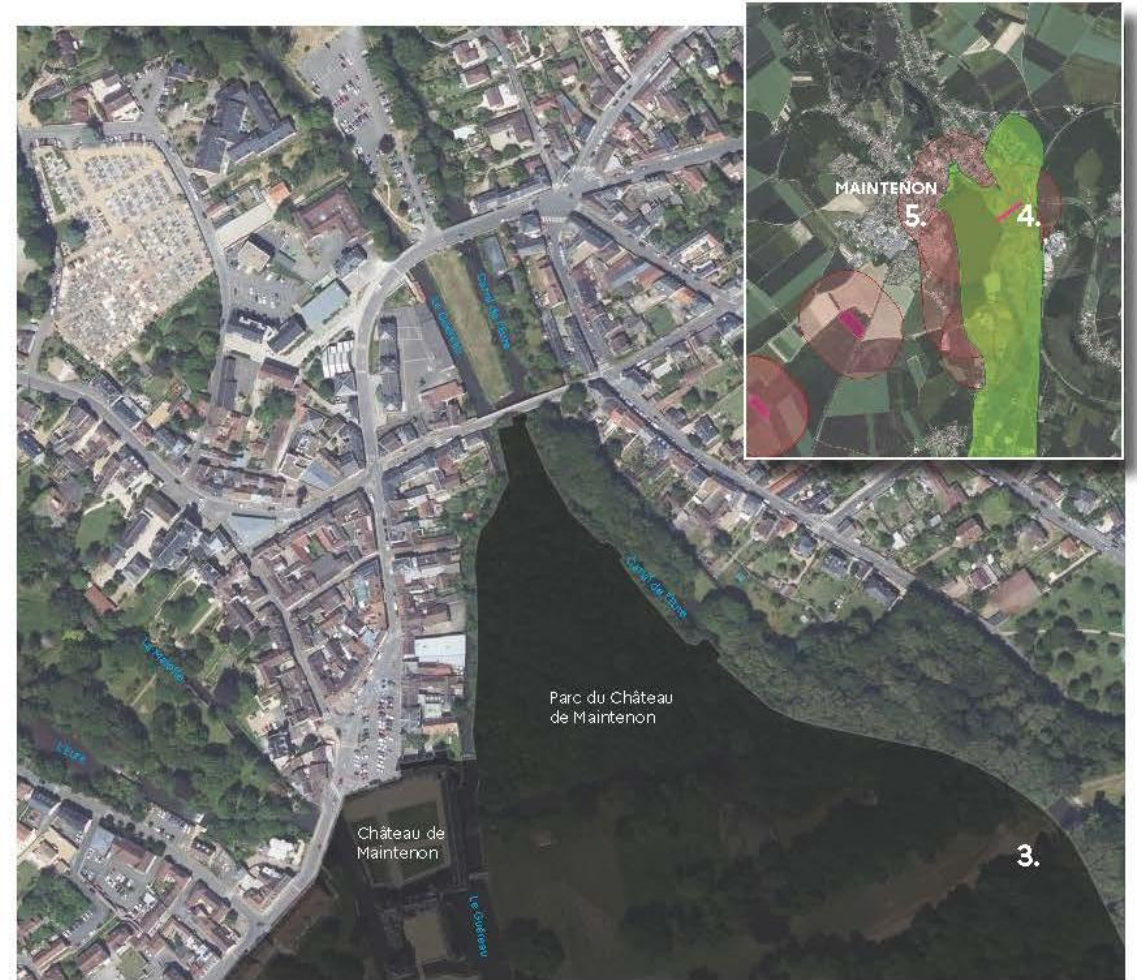
Périmètres et niveaux de protection



Source : Atlas des patrimoines, extraits des périmètres de protection, Maintenon, 2025



- 1- Site inscrit du Pont rouge
- 2- Site inscrit des Cinq parties de la vallée de l'Eure



Source : Atlas des patrimoines, extraits des périmètres de protection, Maintenon, 2025



- 3- Château de Maintenon inscrit au MH
- 4- Aqueduc de Pontgouin
- 5- Centre historique et Faubourg

La forme urbaine comme mise en scène du château



Source : Orthophotographie IGN vue oblique 1956

Le fonctionnement urbain s'organise autour des routes historiques : l'entrée depuis Chartres et l'entrée depuis Paris par le pont.

-> Les rues Saint-Pierre et Collin d'Harleville s'orientent en direction de l'édifice, guidant la perception visuelle.

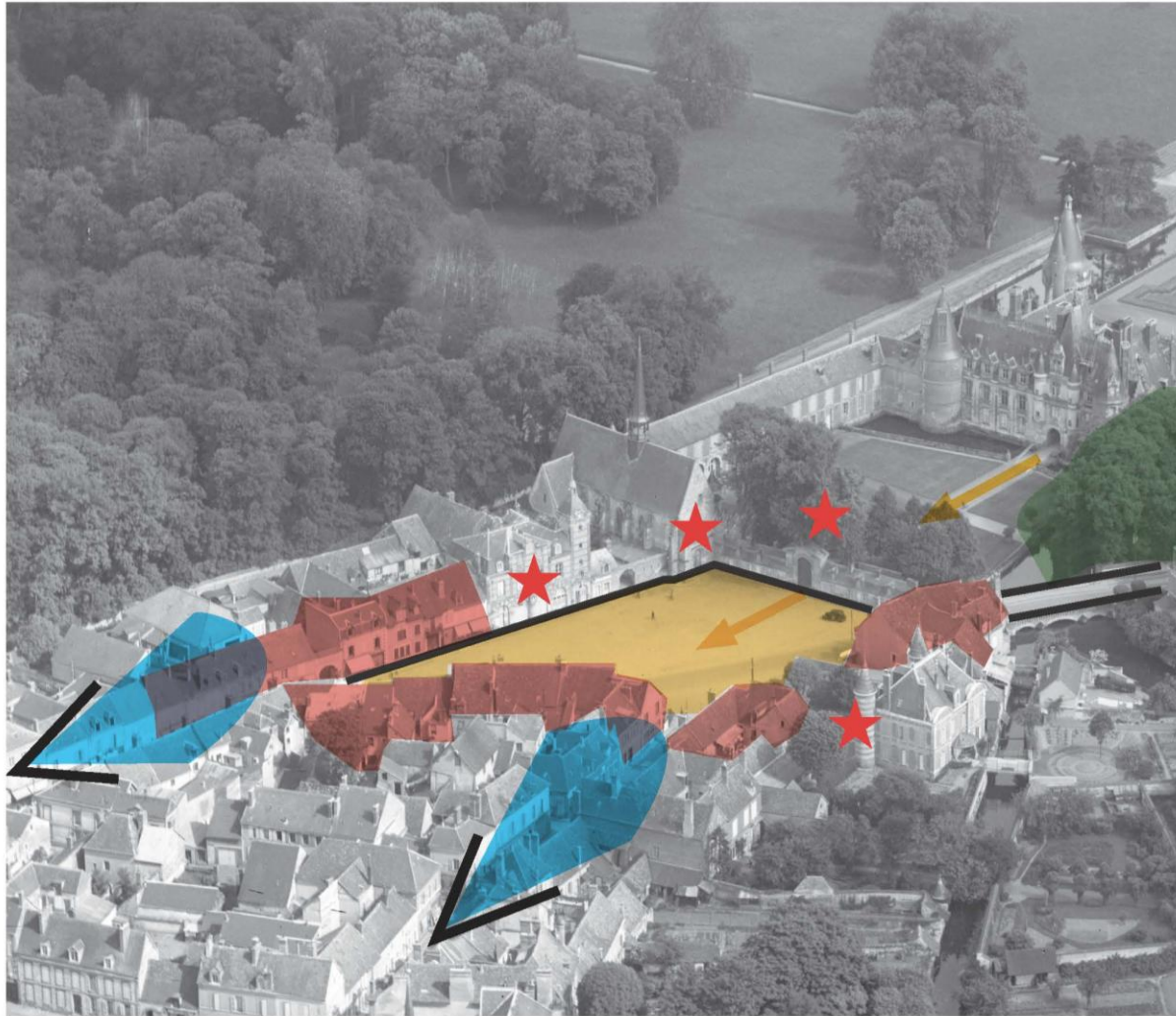
-> Les vues cadrées sur le château sont ponctuées par les silhouettes des clochers des deux églises, renforçant la théâtralité du paysage urbain.

-> La place Aristide Briand se déploie comme un parvis dégagé, véritable seuil vers le château.







-> **Préserver les cônes de vues et renforcer la mise en scène du centre historique (déplacer la signalétique, réduire la présence des panneaux, des enseignes, etc)**

-> **Mettre en valeur le front bâti et les façades remarquables (supprimer les stationnement au droit des édifices remarquables, traiter les pieds de façade, dégager libérer les vues)**

La place Aristide Briand : un maillon entre le village et le château



Source : Schéma d'intention pour la mise en valeur patrimoniale de la Place sur fond IGN, Orthophotographie 1932

-  Restituer un grand parvis pour le Château de Maintenon, l'Eglise Saint-Nicolas, les anciennes halles, l'Hôtel de ville, les commerces, le marché et les événements (revêtement de sol continu, continuité des matériaux avec l'allée pavés du château, route atténuée, etc)
-  Renforcer l'axe central du château et de son canal
-  Offrir les aménités propice à une vie de quartier : déploiements des terrasses de café et confortement des commerces, etc
-  Mettre en valeur les édifices patrimoniaux : supprimer le stationnement, libérer les façades et permettre le recul, traiter le seuil
-  Révéler les vues sur le château et le clocher
-  Préserver et mettre en valeur la forme urbaine médiévale: visibilité du front bâti Nord évasé en direction du château

La place Noé et Omer Sadorge : place du village



Source : Schéma d'intention pour la mise en valeur patrimoniale de la Place sur fond IGN, Orthophotographie 1956

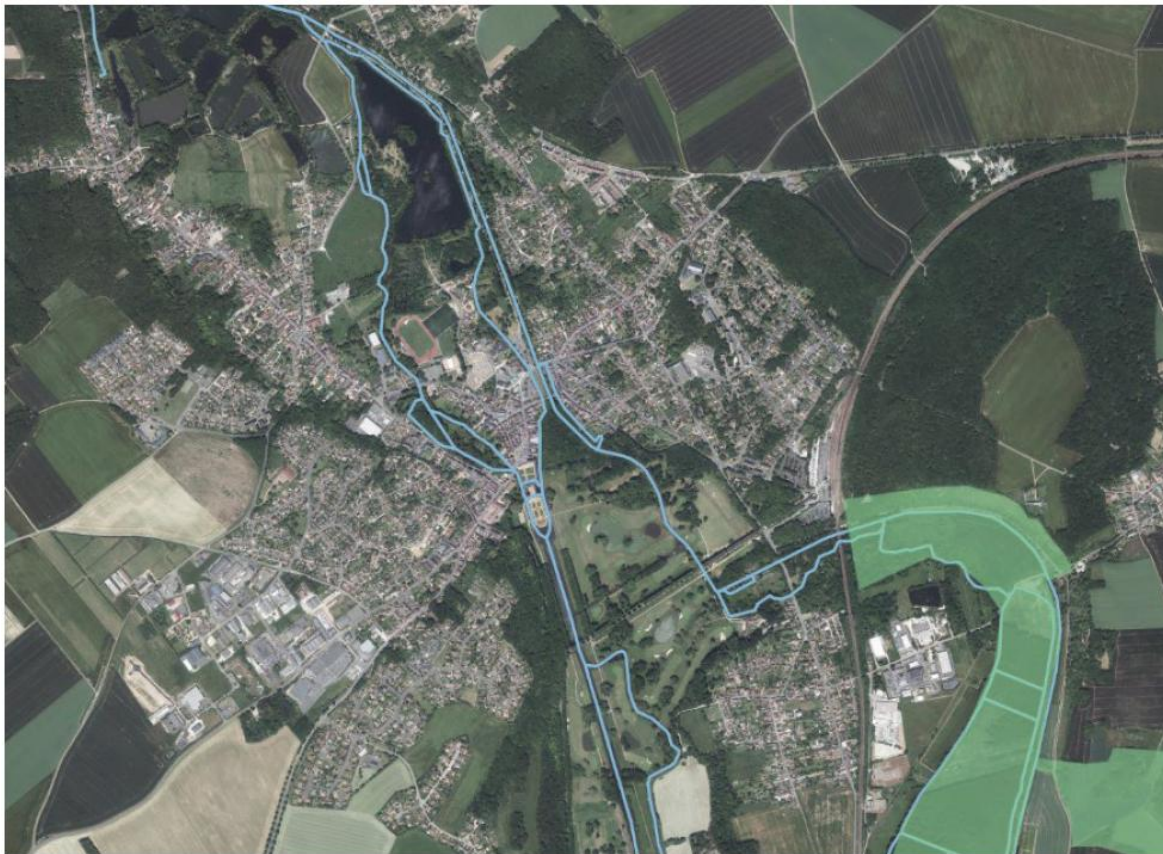
-  Un revêtement de sol continu et de qualité (ensemble du centre historique)
-  Offrir les aménités propice à une vie de quartier : déploiements des terrasses de café et confortement des commerces, etc. Restauration de la halle
-  Mise en valeur de la halle : couverture signal, ouverture pour plus de clareté, revêtement de sol, restauration de l'ossature, mise en lumière, banc, plateforme surélevée dito photo ?, ne pas encombrer
-  Mettre en valeur les édifices patrimoniaux : supprimer le stationnement, libérer les façades et permettre le recul, traiter le seuil
-  Révéler les vues sur le château et le clocher (retirer signalétique et mobiliers encombrants)
-  Préserver et mettre en valeur la forme urbaine médiévale

Paysage et continuités

Le centre bourg est à traversé par une trame verte et bleue structurante et historique

Des points de discontinuités, des espaces à renaturer

Des corridors à maintenir voir à créer.



ÉTAT DES LIEUX DU STATIONNEMENT



443 PLACES DE STATIONNEMENT PUBLIC

L'offre comprend **315** places gratuites et **128** places en zone bleue (30/90 min).



ROTATION ÉLEVÉE EN CENTRE-VILLE

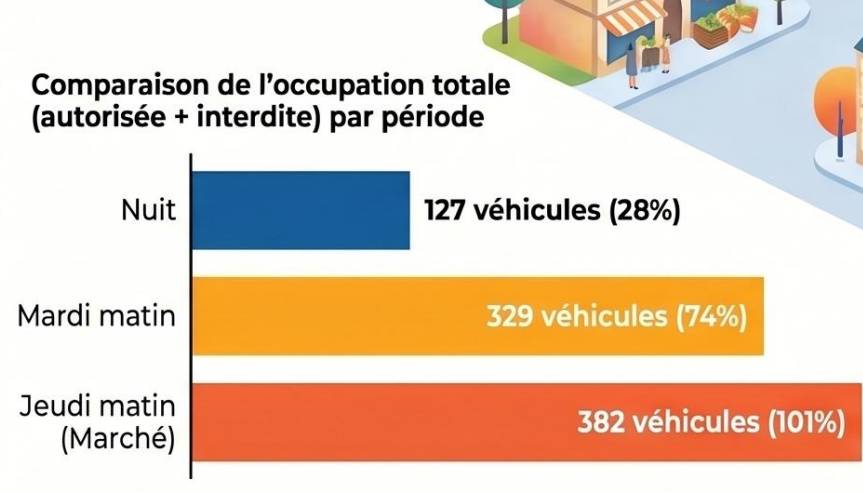
On compte **5,32 véhicules** par place par jour avec une durée moyenne d'**1h41**.

SATURATION CRITIQUE LE JEUDI MATIN

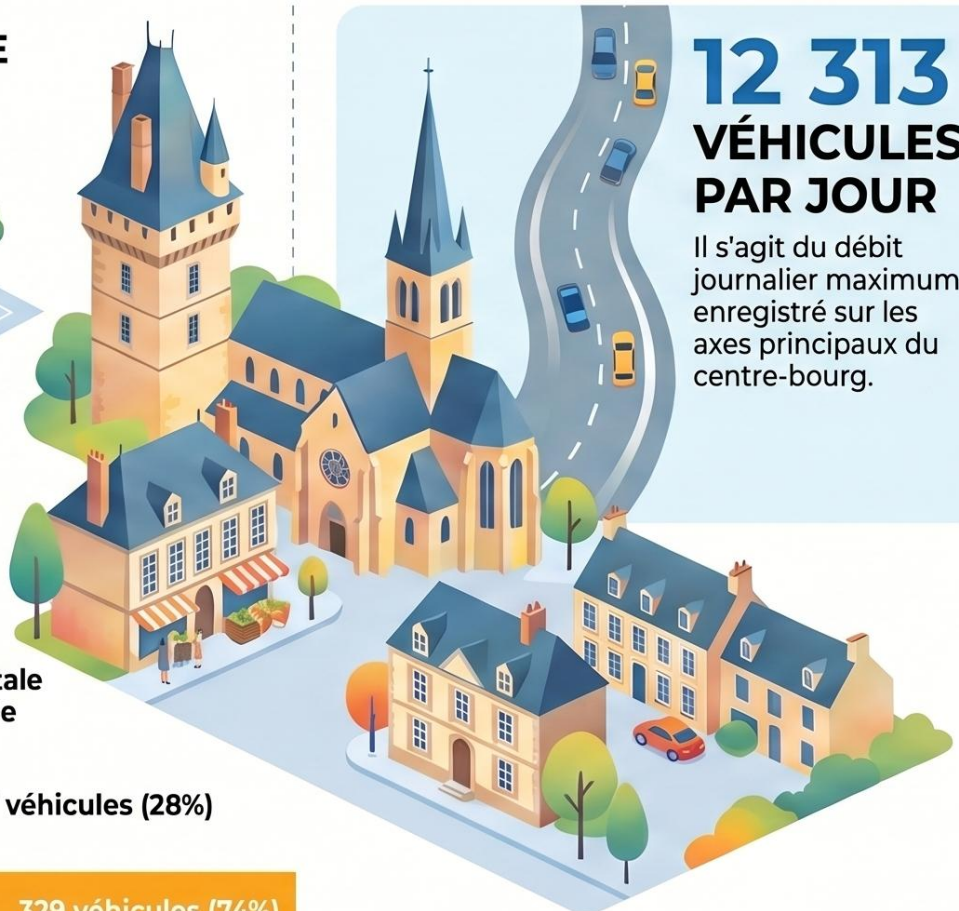


144% en centre-ville

Le marché neutralise **68** places, poussant l'occupation.

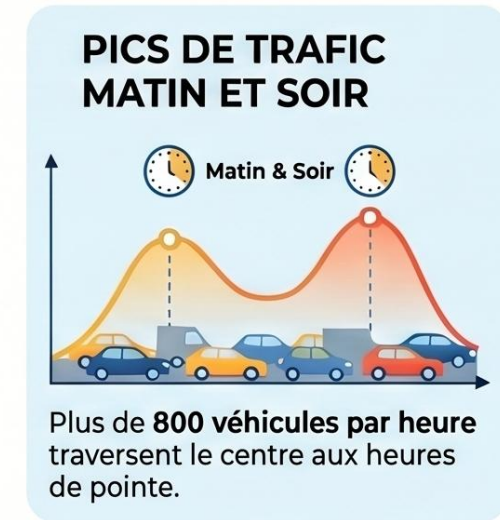


ANALYSE DES FLUX DE CIRCULATION



12 313 VÉHICULES PAR JOUR

Il s'agit du débit journalier maximum enregistré sur les axes principaux du centre-bourg.



IMPACT DES POIDS-LOURDS ET BUS



Jusqu'à **369 véhicules lourds** circulent quotidiennement sur certains tronçons clés.

Une ville-jardin entre eau et patrimoine

Les principaux objectifs

Apaiser la circulation

Créer des continuités

Renforcer la qualité du cadre de vie

Mettre en scène le patrimoine

Favoriser la convivialité et les usages quotidiens



Une plus grande place pour les modes doux



Le parking jardin au bord de l'eau



Le parking jardin au bord de l'eau



Le parking jardin au bord de l'eau



**L'îlot Cipièrre -
Une promenade
retrouvée le long
du canal**



L'îlot Cipièrre - Une promenade retrouvée le long du canal



Le parking jardin au bord de l'eau

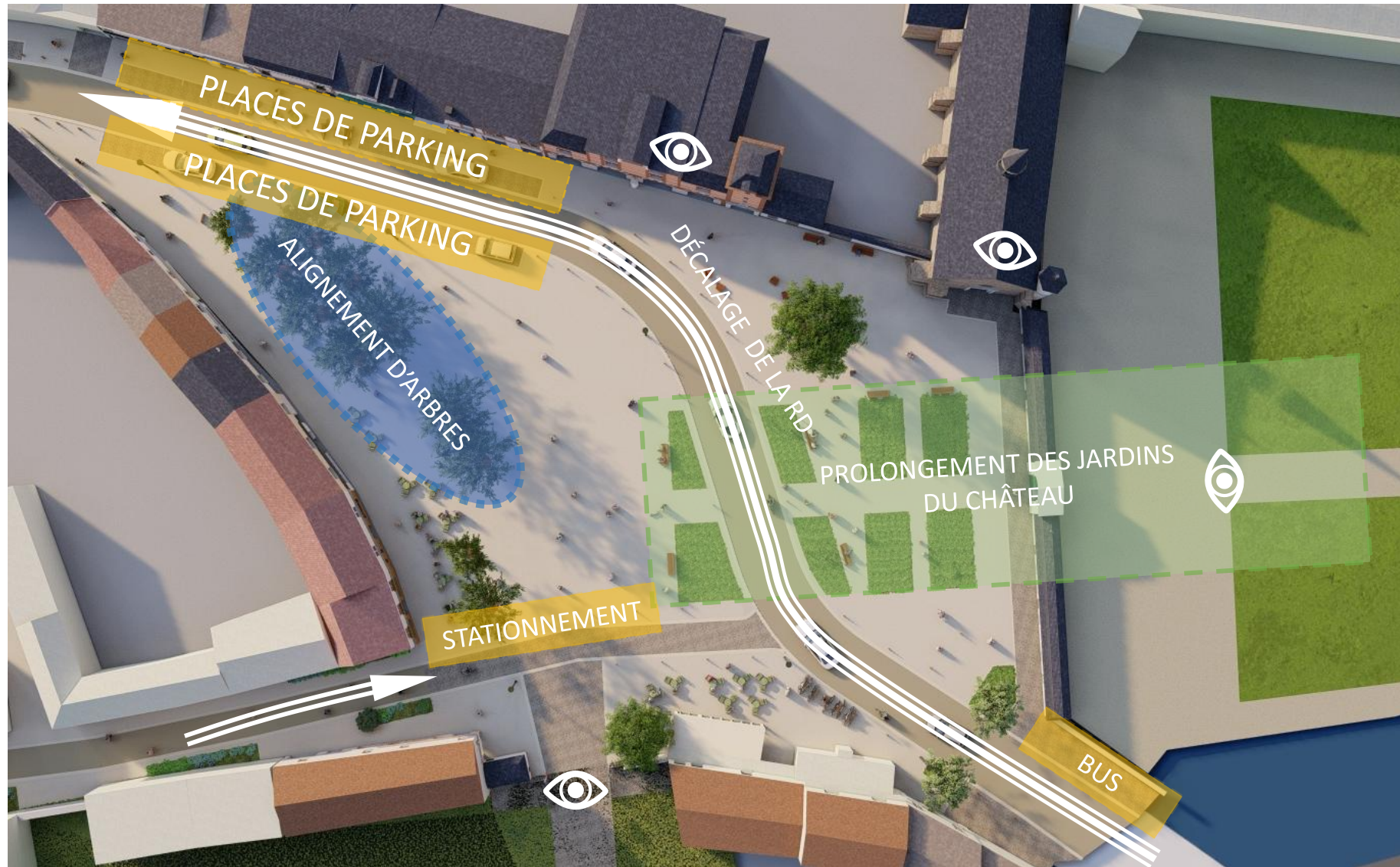


La place Aristide Briand - entre patrimoine, nature et vie urbaine

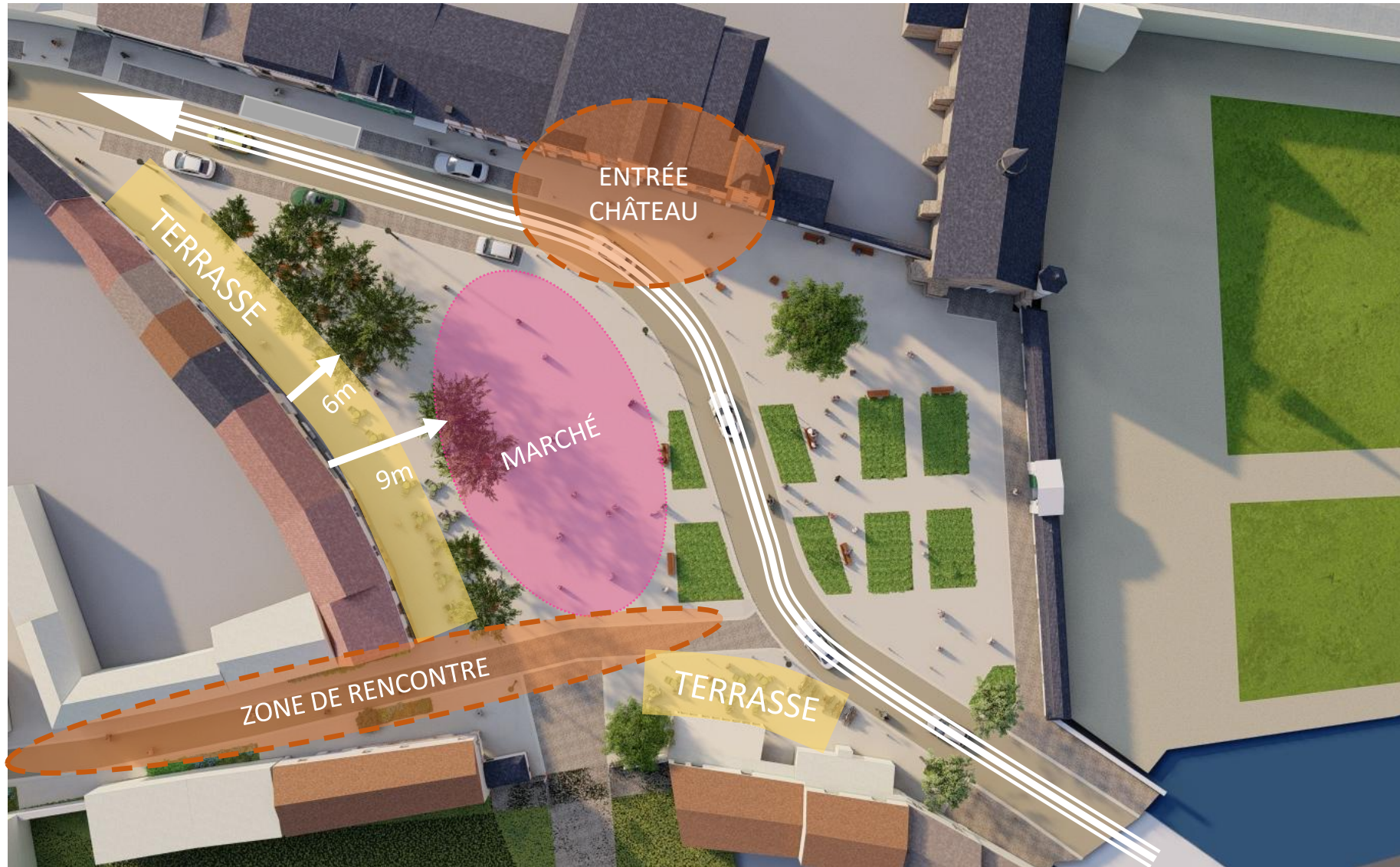
Cette version suit la composition historique avec des plantations qui épousent l'arrondi des façades et ménage un grand espace aéré en son centre.



La place Aristide Briand - entre patrimoine, nature et vie urbaine



La place Aristide Briand - entre patrimoine, nature et vie urbaine



La place Aristide Briand - entre patrimoine, nature et vie urbaine

Une composition qui relie les grandes figures du site

Une place lieu de vie et un mail

Une circulation apaisée et partagée

Le jardin contemporain : un dialogue entre nature et patrimoine

Une place à vivre, entre ombre et lumière



La place Aristide Briand - entre patrimoine, nature et vie urbaine



La place Aristide Briand - entre patrimoine, nature et vie urbaine



La place Aristide Briand - entre patrimoine, nature et vie urbaine



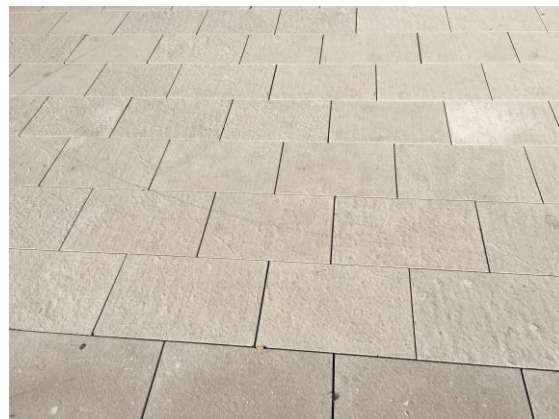
La place Aristide Briand - entre patrimoine, nature et vie urbaine



La rue Saint Pierre - un nouvel équilibre

La rue Saint-Pierre n'est plus un simple axe, mais un paysage à vivre.

Un lieu où le végétal s'allie au patrimoine, où la nature réapprend à pousser dans les interstices du bâti, où chaque détail participe d'une même harmonie.



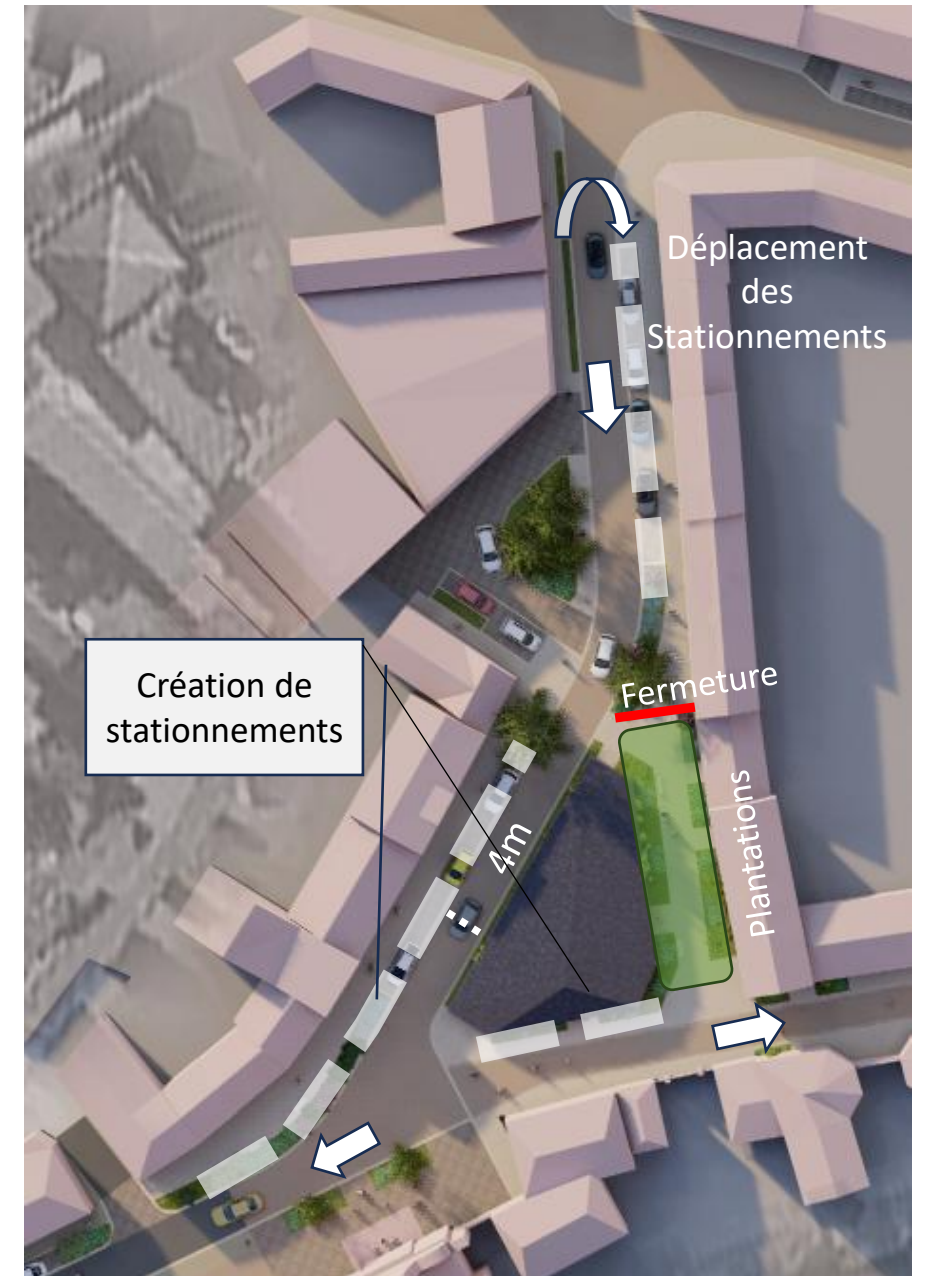
La rue Saint Pierre - un nouvel équilibre



La place Noé et Omer Sadorge

Retisser le lien entre patrimoine, nature et usages

Les places Sadorge, de la poste et de l'église deviennent un seul et même espace public, fluide et apaisé



La place Noé et Omer Sadorge

Retisser le lien entre patrimoine, nature et usages

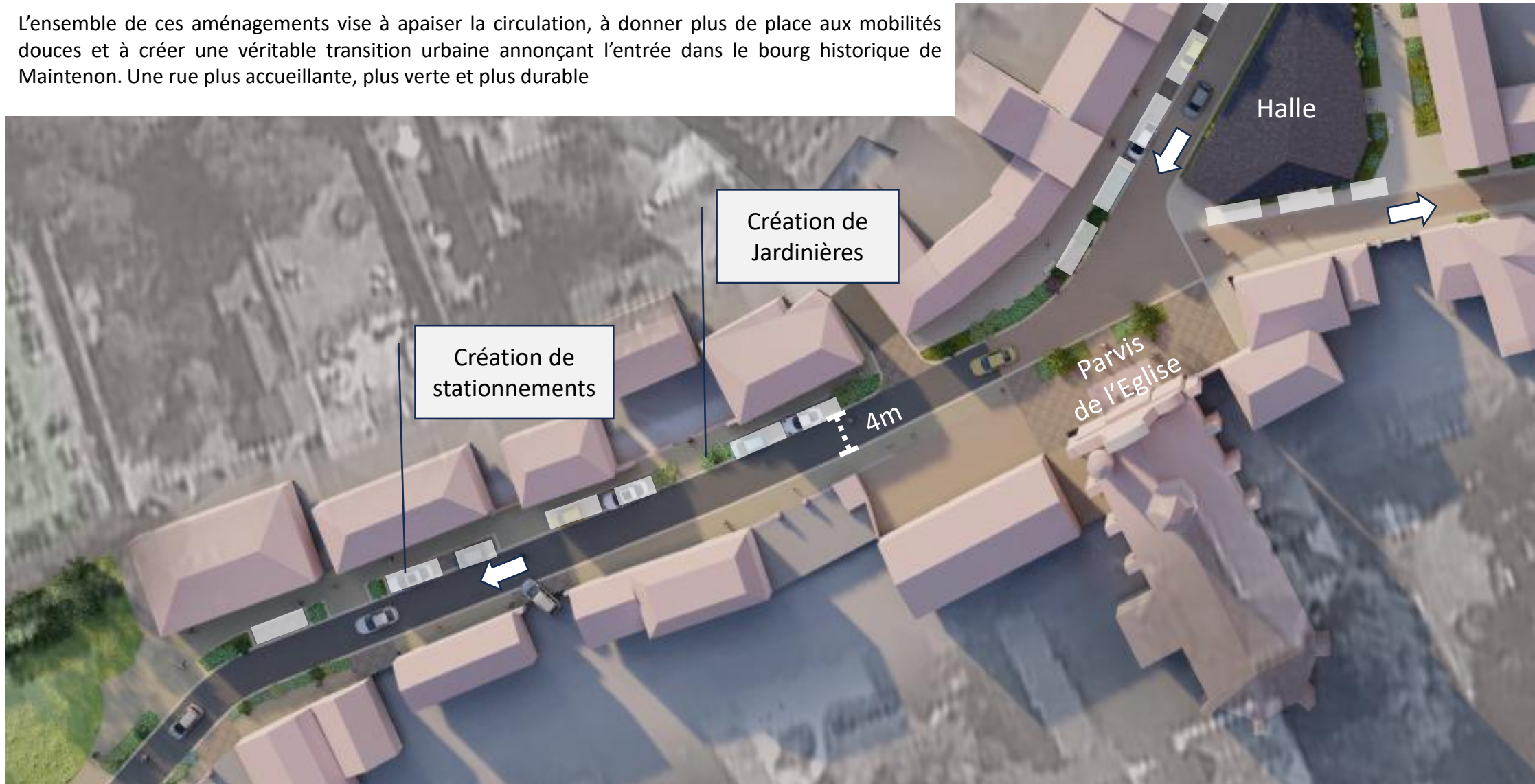
L'église Saint-Pierre devient à nouveau le repère du centre-bourg. Un parvis dégagé souligne ses volumes et offre un lieu de pause et de contemplation.

Autour, les commerces bénéficient d'un cadre requalifié : plus visible, plus accueillant, plus vivant.



La rue du Marechal Maunoury – Annoncer le cœur de ville

L'ensemble de ces aménagements vise à apaiser la circulation, à donner plus de place aux mobilités douces et à créer une véritable transition urbaine annonçant l'entrée dans le bourg historique de Maintenon. Une rue plus accueillante, plus verte et plus durable

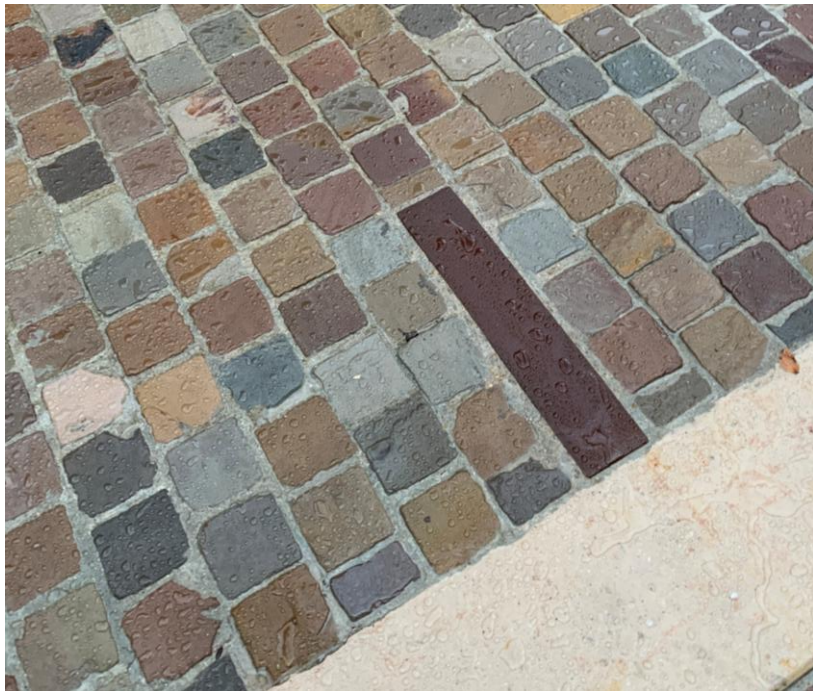


La rue du Marechal Maunoury – Annoncer le cœur de ville

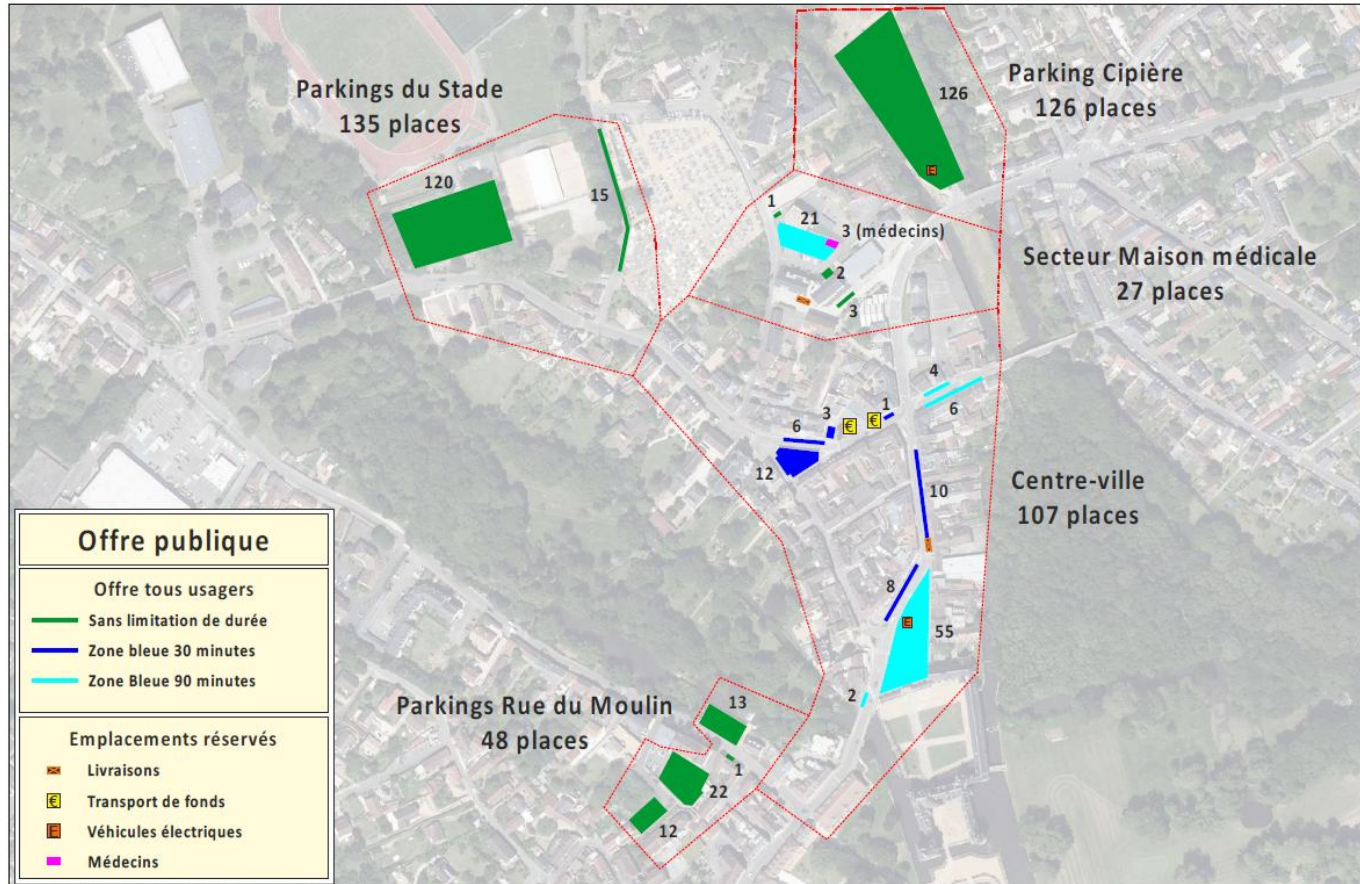
L'ensemble de ces aménagements vise à apaiser la circulation, à donner plus de place aux mobilités douces et à créer une véritable transition urbaine annonçant l'entrée dans le bourg historique de Maintenon. Une rue plus accueillante, plus verte et plus durable



4 - APPROCHE ENVIRONNEMENTALE ET TECHNIQUE



Bilan des stationnements



	Existants	Règlementaires	Projet	Delta
Centre ville	107	87	49	-38
Moulin	48	46	67	+21
Cipièrre	126	124	155	+31
Total	281	257	271	+14

MERCI



Chartres
aménagement
Créateur de lieux de vie



VILLE DE MAINTENON

